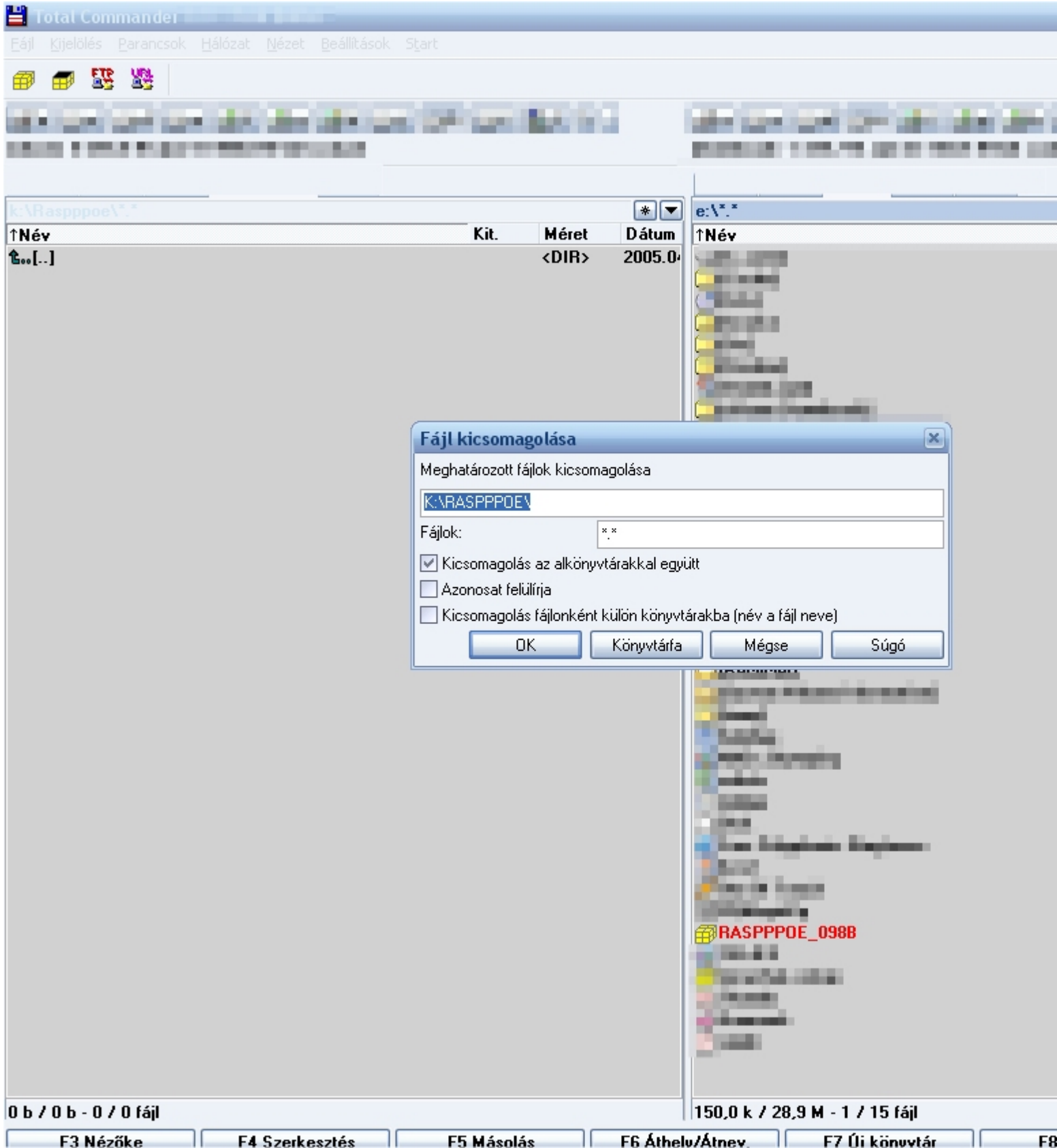


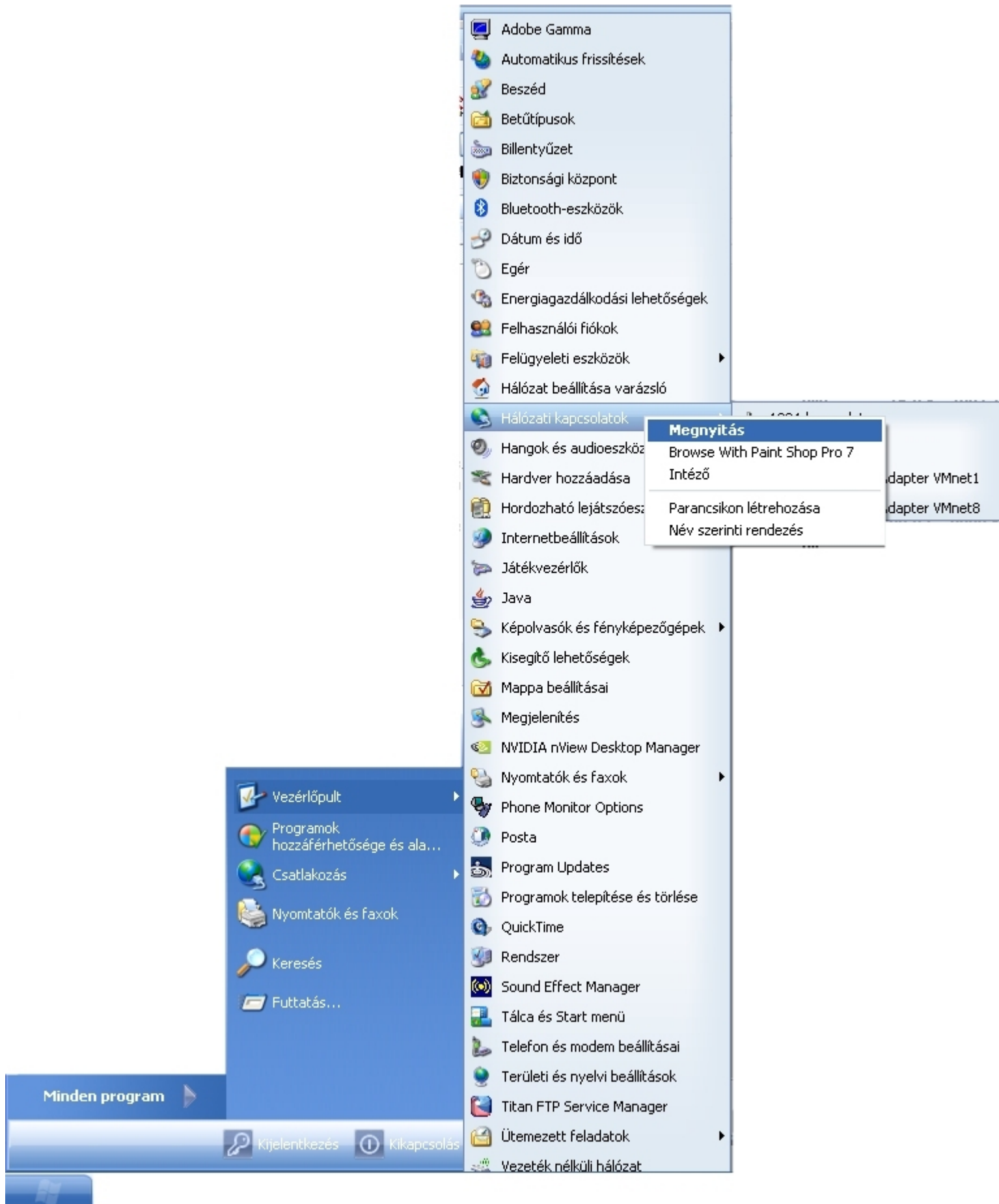


## A RASPPPOE telepítéshez útmutató

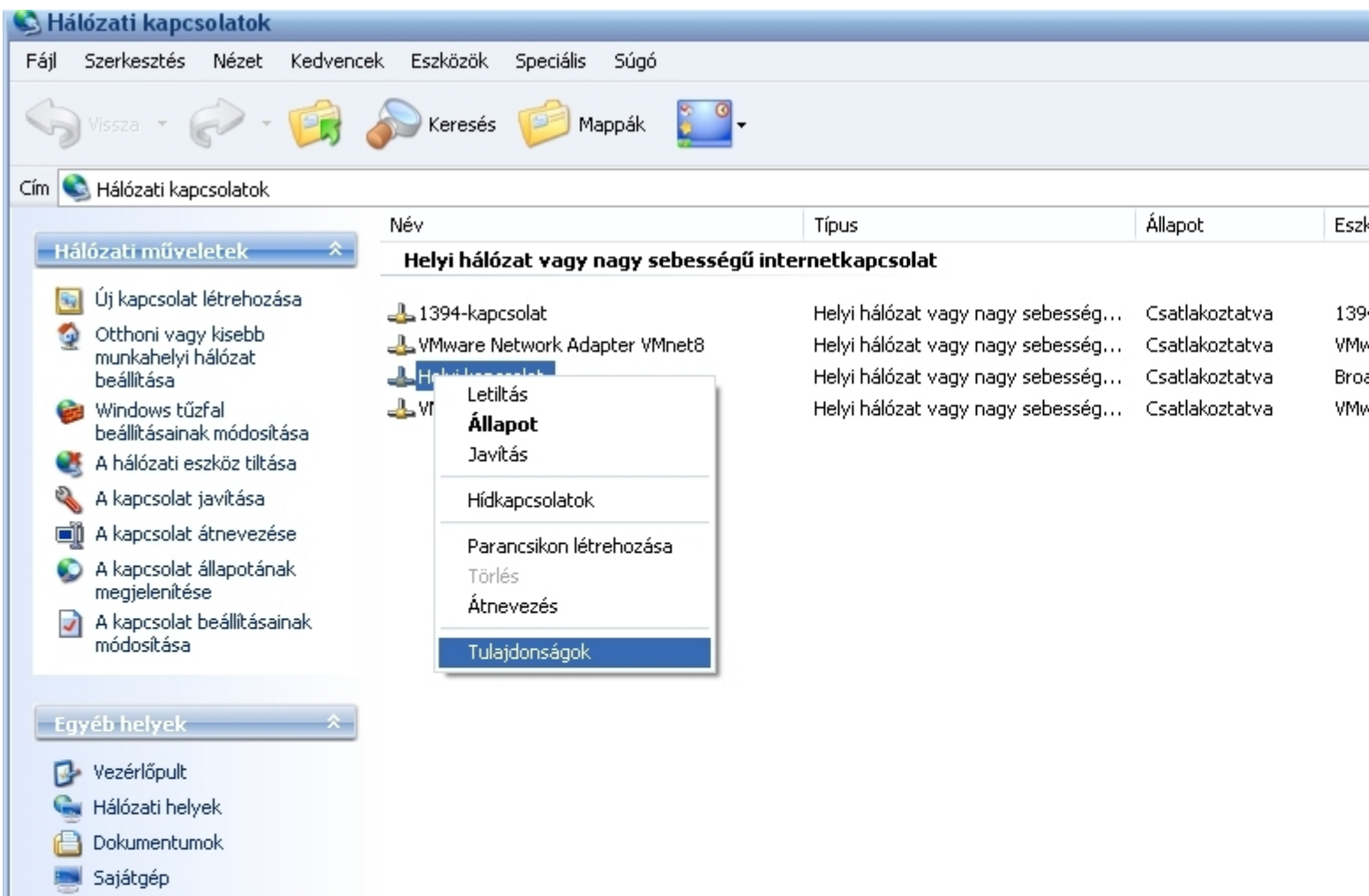
Elször a Tanet.hu címrol letöltött RAPPPOE.zip file-t kell kicsomagolni egy RASPPPOE könyvtárba.



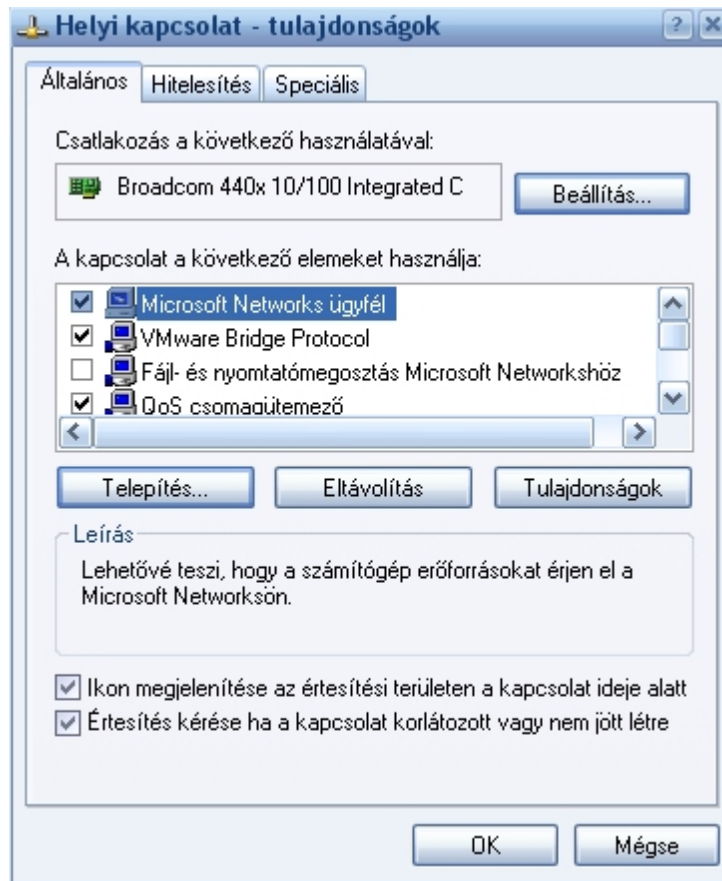
Ezekután a START menü / Vezérlopult / Hálózati kapcsolatokat kell megnyitni.



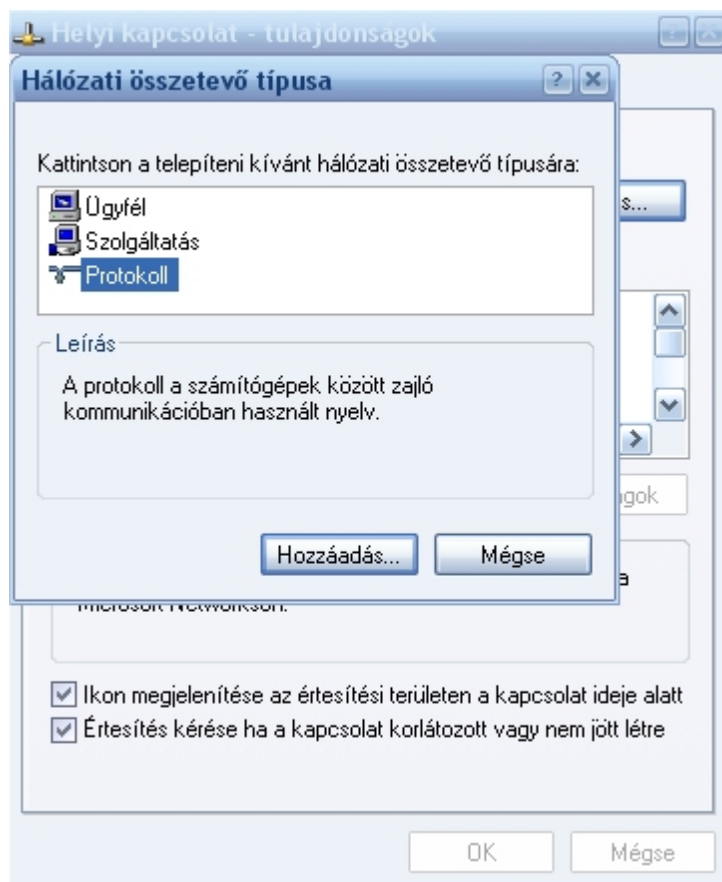
A következő a helyi kapcsolat tulajdonságainak megnyitása.



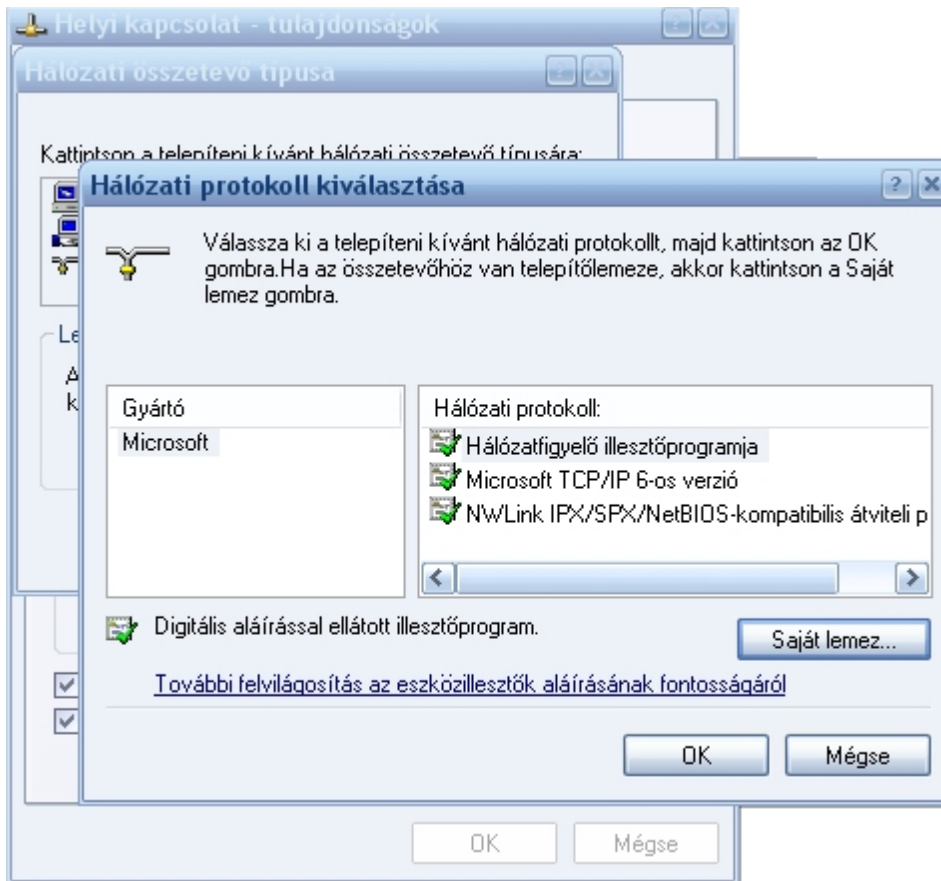
A következő a telepítés pont kiválasztása.



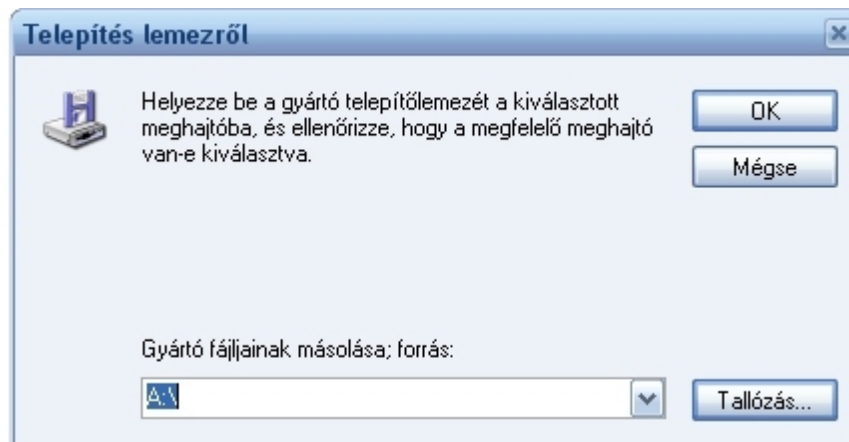
A protokoll hozzáadása gombra kell nyomni.



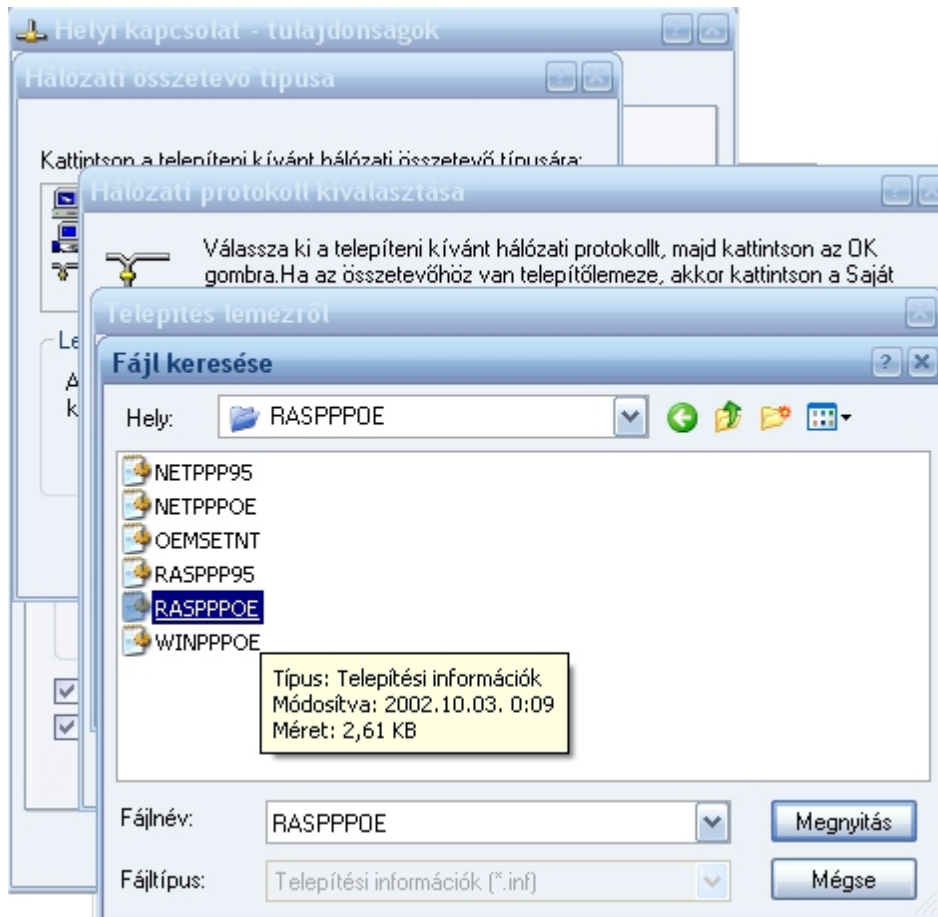
Majd a saját lemezre gombra kattintunk.



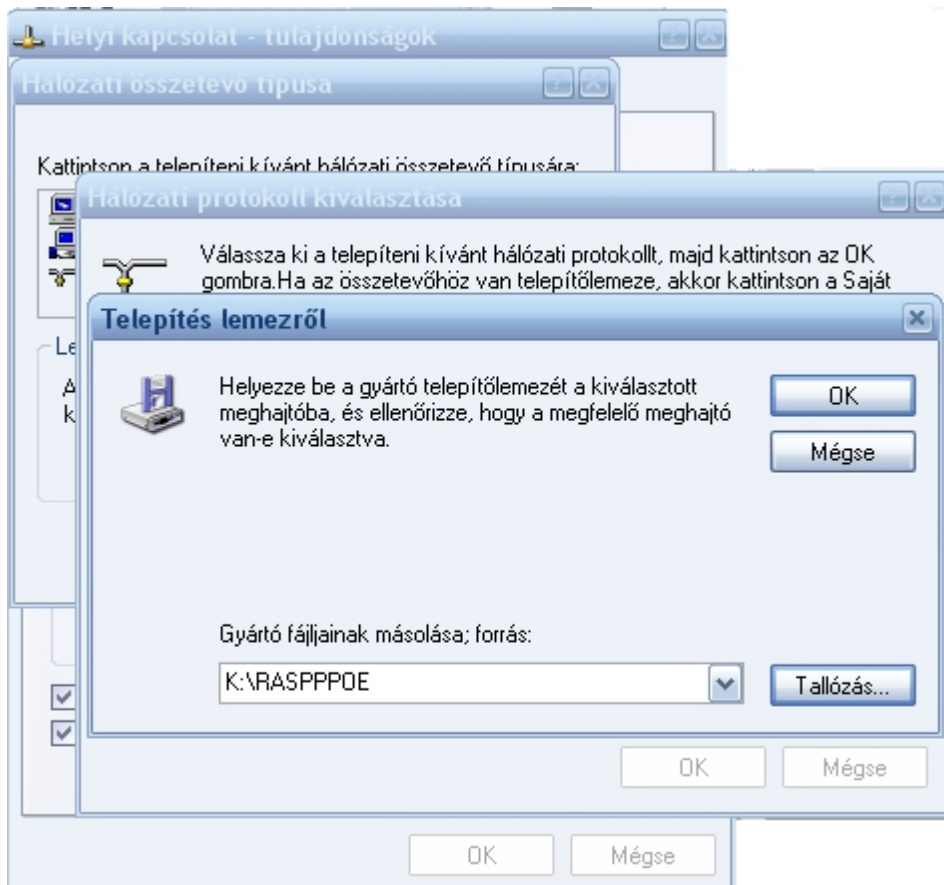
Tallózás gomra kell kattintani.



Meg kell keresni a kitömörített fájlokat, és rákattintani a rasppoe-re.



Ezek után az ok-ra kattintva kell tovább haladni.



A Windows XP esetében megkérdezi, hogy fel szeretnénk-e tenni, mert nincs digitális aláírás a meghajtó programhoz. Ezért az OK gombra kell rányomni.



A helyi kapcsolat tulajdonságait be kell zárni a bezárás gombbal.



Ezt követően a START Menü/ futtatás-ra kattintunk.



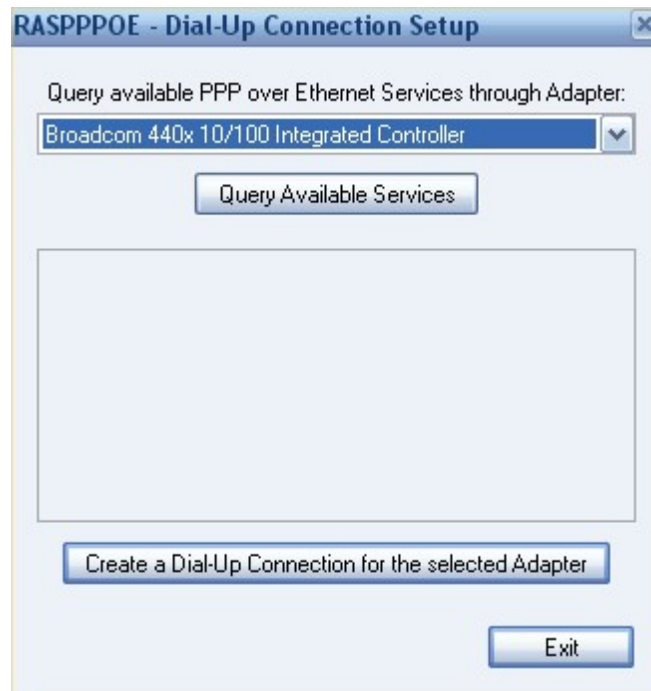
A futtatásba be kell írni, hogy rasppoe, és ENTER kell nyomni.



Ezt követően bejön a rasppoe felcsatlakozást vezérlő programja. Itt a Query Available Services gombra kattintva lekérhetjük a szolgáltató adótornyát.



Miután kiválasztottuk a szolgáltató tornyot, a Create a Dial-Up Connection for thr selected Adapter gombra nyomva az asztalra létrehoz egy ikon a program. AZ exit-re nyomva kilépünk.



A kilépést követően az asztalon lévő ikonra duplán kattintunk, és megadjuk a méréshez is használt felhasználói nevet és jelszót. Ezt követően a rendszer betárcsáz, és máris kezdetünk szörfölni.